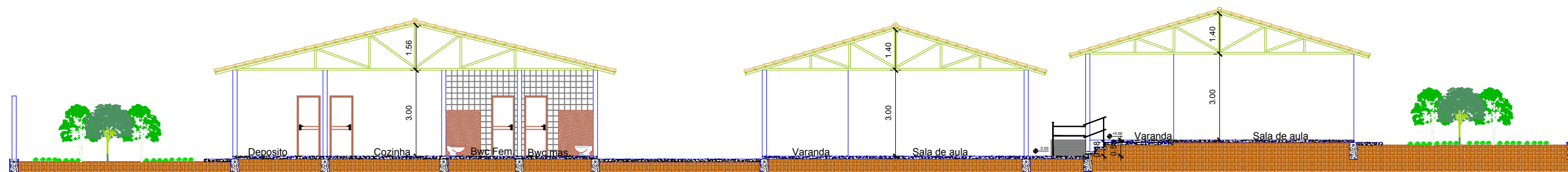
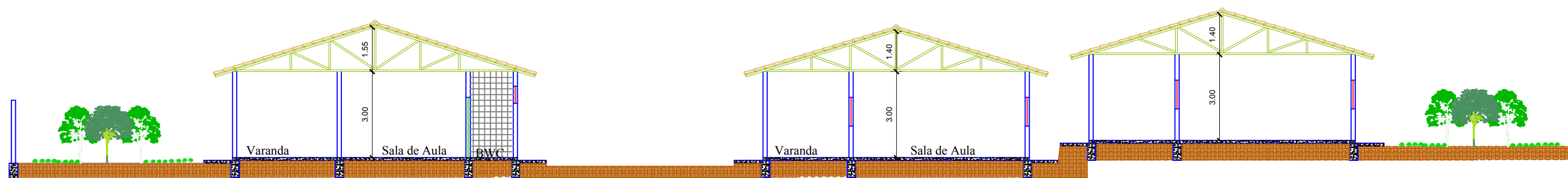


01 CORTE AA'
ESC: 1/150



02 CORTE BB'
ESC: 1/150



03 CORTE CC'
ESC: 1/150



PREFEITURA MUNICIPAL DE
VÁRZEA GRANDE
amar • cuidar • acreditar

PREFEITURA MUNICIPAL DE VÁRZEA GRANDE

LOCALIZAÇÃO: EMEB MANOEL JOÃO DE ARRUDA
RUA GONÇALO DOMINGOS DE CAMPOS
S/N - BAIRRO FIGUEIRINHA

ASSUNTO:
CORTE

DATA:
SET/2018

UNIDADE:
Metro

ESCALA:
1/150

PROJETO:

REFORMA E ADEQUAÇÃO

AUTOR DO PROJETO:

DIOGO FRANCISCO ZANINI
ENGENHEIRO CIVIL CREA-MT 042355

FOLHA:

6/7